

**From:** Ian Utz  
**To:** [Roe, Dilan, Env. Health](#); [Khatri, Paresh, Env. Health](#)  
**Subject:** Sanborns (1925 – 1961) for Grand Auto Site (#RO0002483)  
**Date:** Thursday, August 24, 2017 2:12:11 PM  
**Attachments:** [Oakland - 1961 - 572.pdf](#)  
[Oakland - 1957 - 572.pdf](#)  
[Oakland - 1952 - 572.pdf](#)  
[Oakland - 1951 - 572.pdf](#)  
[Oakland - 1925 - 572.pdf](#)

---

Dilan and Paresh,

It was a pleasure to meet you both today. Please find attached the Sanborn maps that include the first (1925) and final (1957) times that auto repair/other areas of concern pop up on the adjacent site. Investigations have focused on 1960s and onward.

GRAND AUTO (T06019705075)  
4240 INTERNATIONAL  
OAKLAND, CA 94601

ALAMEDA COUNTY  
CLEANUP PROGRAM SITE  
CLEANUP OVERSIGHT AGENCIES  
ALAMEDA COUNTY LOP (LEAD) - CASE #: **RO0002483**  
CASEWORKER: TAMAMI FRENCH  
CASEWORKER: DILAN ROE  
SAN FRANCISCO BAY RWQCB (REGION 2) - CASE #: NA

Best,  
Ian

--

**Ian Utz**  
Project Coordinator

**Basics Environmental, Inc.**

655 12th Street, Suite 126  
Oakland, CA 94607  
Tel: [510-834-9099](tel:510-834-9099)  
Fax: [510-834-9098](tel:510-834-9098)  
Email: [ianutz.basics@gmail.com](mailto:ianutz.basics@gmail.com)  
Web: [www.basicsenvironmentalinc.com](http://www.basicsenvironmentalinc.com)

CONFIDENTIALITY NOTICE: This email may contain confidential and privileged material for the sole use of the intended recipient(s). Any review, use, distribution or disclosure by others is strictly prohibited. If you have received this communication in error, please notify the sender immediately by email and delete the message and any file attachments from your computer. Thank you.

572

571

570

E. 18<sup>TH</sup> ST.

E. 17<sup>TH</sup> ST.

E. 17<sup>TH</sup> ST.

E. 16<sup>TH</sup> ST.

E. 16<sup>TH</sup> ST.

E. 15<sup>TH</sup> ST.

E. 14<sup>TH</sup> ST.

573

E. 16<sup>TH</sup> ST

569

1967

1964

1963

1962

1961

1927

1965

1965

44<sup>TH</sup> AV.

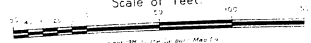
HIGH

42<sup>ND</sup> AV.

41<sup>ST</sup>



Scale of Feet



568

571

580

DUMER, MATHENY SASH & DOOR CO.  
SASH & DOOR FACTORY  
FILE  
WOOD POSTS  
PUMPS ELEC  
SWANLICK BURNING TO BURNER  
WOOD PARTS  
PUMPS ELEC  
WOOD PARTS  
USED AUTO SALES  
FILLING STATION  
FILLING STATION  
FILLING STATION

CONTRACTORS YARD

AUTO STREE

W HO N°1

SASH & DOOR W HO N°2

W HO N°1

W HO N°2

W HO N°3

W HO N°4

W HO N°5

W HO N°6

W HO N°7

W HO N°8

W HO N°9

W HO N°10

W HO N°11

W HO N°12

W HO N°13

W HO N°14

W HO N°15

W HO N°16

W HO N°17

W HO N°18

W HO N°19

W HO N°20

W HO N°21

W HO N°22

W HO N°23

W HO N°24

W HO N°25

W HO N°26

W HO N°27

W HO N°28

W HO N°29

W HO N°30

W HO N°31

W HO N°32

W HO N°33

W HO N°34

W HO N°35

W HO N°36

W HO N°37

W HO N°38

W HO N°39

W HO N°40

W HO N°41

W HO N°42

W HO N°43

W HO N°44

W HO N°45

W HO N°46

W HO N°47

W HO N°48

W HO N°49

W HO N°50

W HO N°51

W HO N°52

W HO N°53

W HO N°54

W HO N°55

W HO N°56

W HO N°57

W HO N°58

W HO N°59

W HO N°60

W HO N°61

W HO N°62

W HO N°63

W HO N°64

W HO N°65

W HO N°66

W HO N°67

W HO N°68

W HO N°69

W HO N°70

W HO N°71

W HO N°72

W HO N°73

W HO N°74

W HO N°75

W HO N°76

W HO N°77

W HO N°78

W HO N°79

W HO N°80

W HO N°81

W HO N°82

W HO N°83

W HO N°84

W HO N°85

W HO N°86

W HO N°87

W HO N°88

W HO N°89

W HO N°90

W HO N°91

W HO N°92

W HO N°93

W HO N°94

W HO N°95

W HO N°96

W HO N°97

W HO N°98

W HO N°99

W HO N°100

W HO N°101

W HO N°102

W HO N°103

W HO N°104

W HO N°105

W HO N°106

W HO N°107

W HO N°108

W HO N°109

W HO N°110

W HO N°111

W HO N°112

W HO N°113

W HO N°114

W HO N°115

W HO N°116

W HO N°117

W HO N°118

W HO N°119

W HO N°120

W HO N°121

W HO N°122

W HO N°123

W HO N°124

W HO N°125

W HO N°126

W HO N°127

W HO N°128

W HO N°129

W HO N°130

W HO N°131

W HO N°132

W HO N°133

W HO N°134

W HO N°135

W HO N°136

W HO N°137

W HO N°138

W HO N°139

W HO N°140

W HO N°141

W HO N°142

W HO N°143

W HO N°144

W HO N°145

W HO N°146

W HO N°147

W HO N°148

W HO N°149

W HO N°150

W HO N°151

W HO N°152

W HO N°153

W HO N°154

W HO N°155

W HO N°156

W HO N°157

W HO N°158

W HO N°159

W HO N°160

W HO N°161

W HO N°162

W HO N°163

W HO N°164

W HO N°165

W HO N°166

W HO N°167

W HO N°168

W HO N°169

W HO N°170

W HO N°171

W HO N°172

W HO N°173

W HO N°174

W HO N°175

W HO N°176

W HO N°177

W HO N°178

W HO N°179

W HO N°180

W HO N°181

W HO N°182

W HO N°183

W HO N°184

W HO N°185

W HO N°186

W HO N°187

W HO N°188

W HO N°189

W HO N°190

W HO N°191

W HO N°192

W HO N°193

W HO N°194

W HO N°195

W HO N°196

W HO N°197

W HO N°198

W HO N°199

W HO N°200

W HO N°201

W HO N°202

W HO N°203

W HO N°204

W HO N°205

W HO N°206

W HO N°207

W HO N°208

W HO N°209

W HO N°210

W HO N°211

W HO N°212

W HO N°213

W HO N°214

W HO N°215

W HO N°216

W HO N°217

W HO N°218

W HO N°219

W HO N°220

W HO N°221

W HO N°222

W HO N°223

W HO N°224

W HO N°225

W HO N°226

W HO N°227

W HO N°228

W HO N°229

W HO N°230

W HO N°231

W HO N°232

W HO N°233

W HO N°234

W HO N°235

W HO N°236

W HO N°237

W HO N°238

W HO N°239

W HO N°240

W HO N°241

W HO N°242

W HO N°243

W HO N°244

W HO N°245

W HO N°246

W HO N°247

W HO N°248

W HO N°249

W HO N°250

W HO N°251

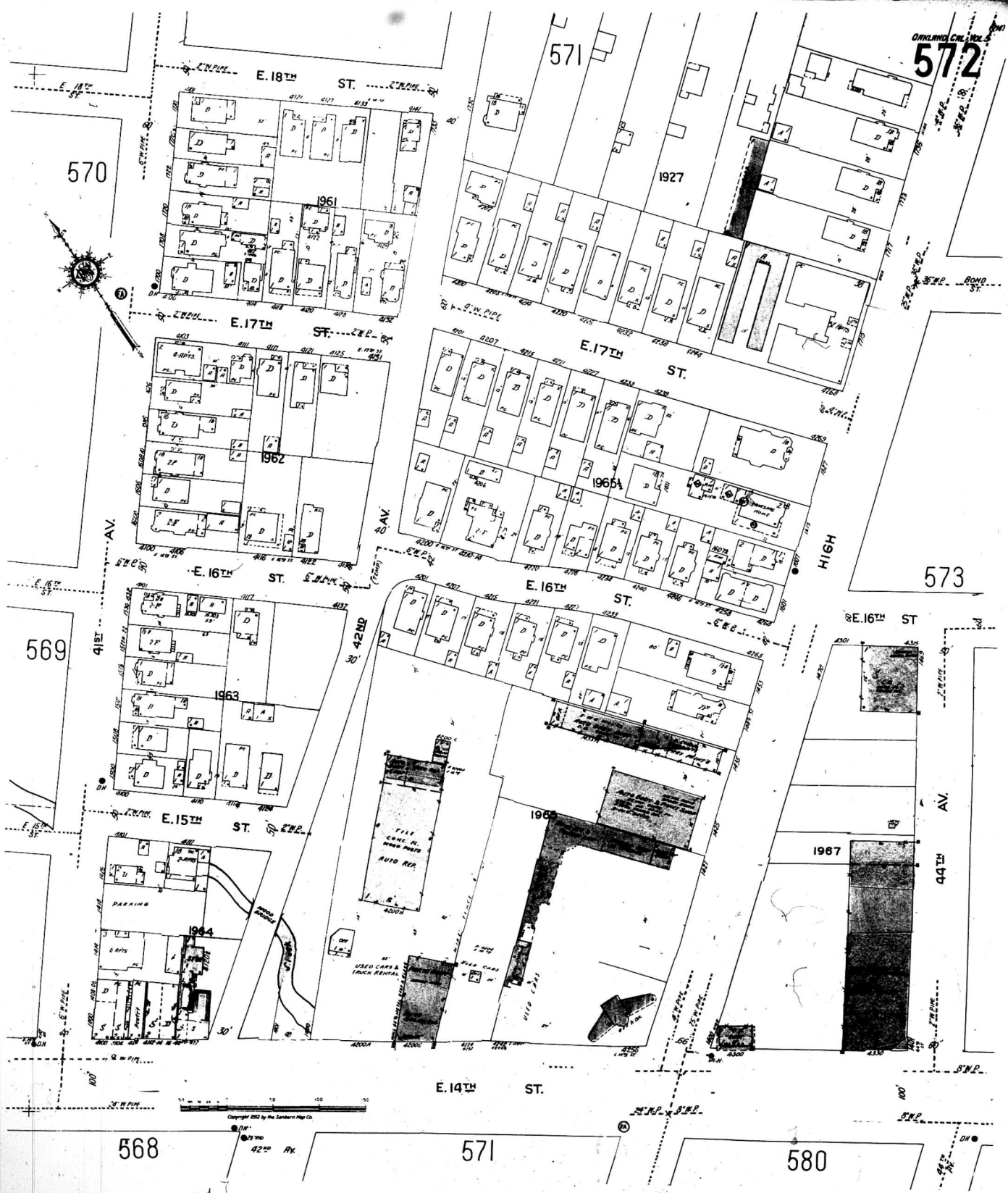
W HO N°252

W HO N°253

W HO N°254







OAKLAND CALIF. 1952

572

570

571

573

569

568

571

580

219 AND  
OAKLAND CEM. RCE. E.  
572

570

571

1927



E. 18TH ST.

E. 17TH ST.

E. 17TH ST.

E. 16TH ST.

E. 16TH ST.

573

569

AV.

S. AV.

HIGH

E. 15TH ST.

E. 14TH ST.

E. 16TH ST.

AV.

1987

568

571

580

Copyright 1952 by the Sanborn Map Co.



42ND AV.

S. W. PIPE

S. W. PIPE

S. W. PIPE

S. W. PIPE

S. W. PIPE

S. W. PIPE

S. W. PIPE

S. W. PIPE

S. W. PIPE

S. W. PIPE

AV.

AV.

AV.

AV.

AV.

AV.

AV.

AV.

AV.

AV.

AV.

AV.

AV.

AV.

AV.

AV.

AV.

AV.

AV.

AV.

AV.

AV.

AV.

AV.

AV.

AV.

AV.

AV.

AV.

AV.

AV.

AV.

AV.

AV.

AV.

AV.

AV.

AV.

AV.

AV.

AV.

AV.

AV.

AV.

AV.

AV.

AV.

AV.

AV.

AV.

AV.

AV.

AV.

AV.

AV.

AV.

AV.

AV.

AV.

AV.

AV.

AV.

AV.

AV.

AV.

AV.

AV.

AV.

AV.

AV.

AV.

AV.

AV.

AV.

AV.

AV.

AV.

AV.

AV.

AV.

AV.

AV.

AV.

AV.

AV.

AV.

AV.

AV.

AV.

AV.

AV.

AV.

AV.

AV.

AV.

AV.

AV.

AV.

AV.

AV.

AV.

AV.

AV.

AV.

AV.

AV.

AV.

AV.

AV.

AV.

AV.

AV.

AV.

AV.

AV.

AV.

AV.

AV.

AV.

AV.

AV.

AV.

AV.

AV.

AV.

AV.

AV.

AV.

AV.

AV.

AV.

AV.

AV.

AV.

AV.

AV.

AV.

AV.

AV.

AV.

AV.

AV.

AV.

AV.

AV.

AV.

AV.

AV.

AV.

AV.

AV.

AV.

AV.

AV.

AV.

AV.

AV.

AV.

AV.

AV.

AV.

AV.

AV.

AV.

AV.

AV.

AV.

AV.

AV.

AV.

AV.

AV.

AV.

AV.

AV.

AV.

AV.

AV.

AV.

AV.

AV.

AV.

AV.

AV.

AV.

AV.

AV.

AV.

AV.

AV.

AV.

AV.

AV.

AV.

AV.

AV.

AV.

AV.

AV.

AV.

AV.

AV.

AV.

AV.

AV.

AV.

AV.

AV.

AV.

AV.

AV.

AV.

AV.

AV.

AV.

AV.

AV.

AV.

AV.

AV.

AV.

AV.

AV.

AV.

AV.

AV.

AV.

AV.

AV.

AV.

AV.

AV.

AV.

AV.

AV.

AV.

AV.

AV.

AV.

AV.

AV.

AV.

AV.

AV.

AV.

AV.

AV.

AV.

AV.

AV.

AV.

AV.

AV.

AV.

AV.

AV.

AV.

AV.

AV.

AV.

AV.

AV.

AV.

AV.

AV.

AV.

AV.

AV.

AV.

AV.

AV.

AV.

AV.

AV.

AV.

AV.

AV.

AV.

AV.

AV.

AV.

AV.

AV.

AV.

AV.

AV.

AV.

AV.

AV.

AV.

AV.

AV.

AV.

AV.

AV.

AV.

AV.

AV.

AV.

AV.

AV.

AV.

AV.

AV.

AV.

AV.

AV.

AV.

AV.

AV.

AV.

AV.

AV.

AV